

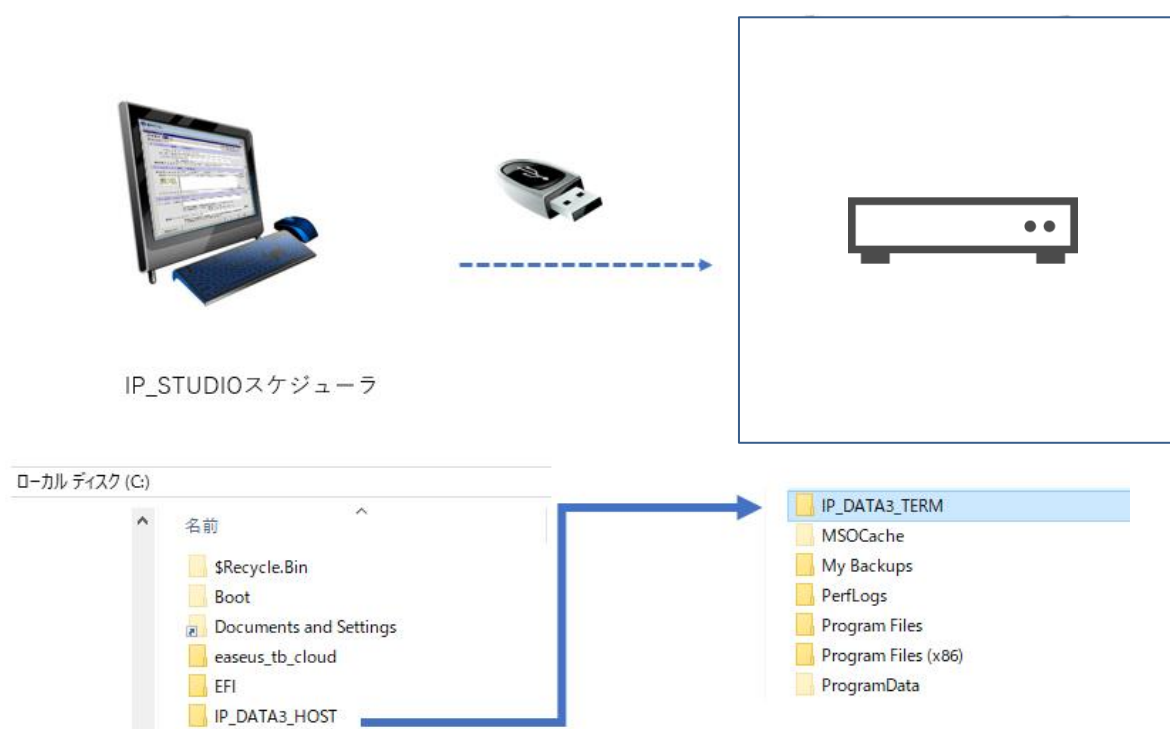
USB を使ってコンテンツを更新 (入れ変える) 方法の設定について

Ver.0.1

アイティ・ニュース

本書は、IP_STUDIO スケジューラ（ホスト）で作成した、コンテンツを USB で PC から STB（ターミナル）へ移行する方法について説明しています。

作業のイメージは下図をご参照下さい。



フォルダー内のデータを丸ごとコピーするだけ。

○作業前の準備

STB に USB からデータをコピーペーストするために、マウス、キーボードが必要となります。予めご準備下さい。

初期設定など

1. IP_STUDIO スケジューラ (ホスト) を PC にインストールします。(すでにインストール済の場合は必要ありません)

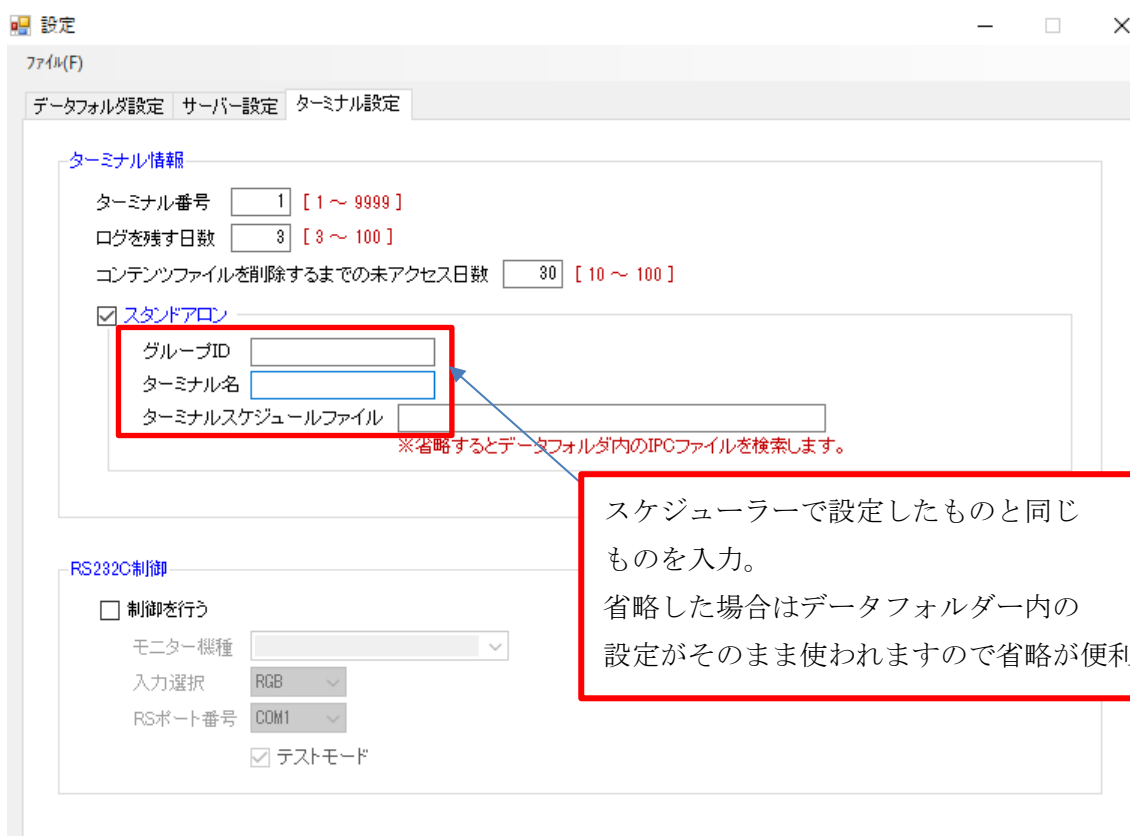
サーバー接続設定は不要です。

データフォルダー (IP_STUDIO のデータを入れておくところも、変わりません)

c:\¥IP_DATA3_HOST になります。

2. IP_STUDIO のプレーヤー (液晶サイネージ) のサーバー接続設定

ターミナル設定 下図のように設定します。



1. スタンドアロンにチェックを入れる
 2. グループ名、ターミナル名 (スケジューラで設定)。入力後は、設定からファイルを変更して保存をクリックします。(これで設定は完了です)
- データフォルダー設定、サーバー設定は不要です。

コンテンツの移行の流れについて

1. スケジューラ（IP_STUDIO ホスト）上で

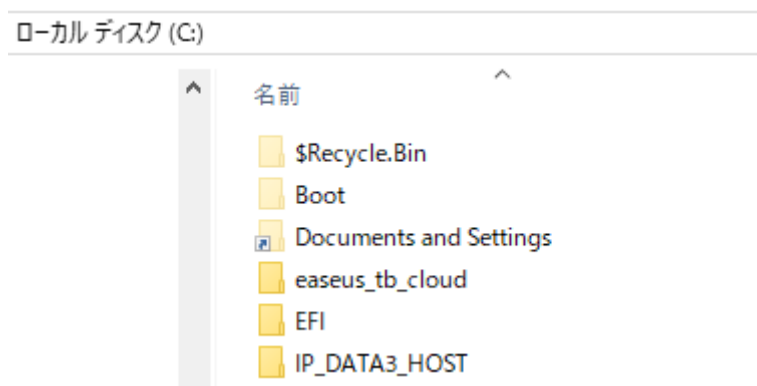
1. デザイナーで画面レイアウトなどのデザイン
2. コンテンツスケジューラで1日のスケジュールの設定
3. ターミナルスケジューラでターミナルとスケジュールの指定

など、コンテンツの表示のための作業を完成させます。この作業の完了後に、コンテンツ（スケジュールとデータ）の移行を行います。

以下は USB でデータを移行する作業です。

IP_STUDIO（ホスト PC 上）のデータフォルダーをフォルダーごと USB にコピーします。

下図のフォルダーの IP_DATA3_HOST です。



コピーは一般的なコピーをしてください。

※ご利用のパソコンによってはセキュリティの設定により、USB のコピーを禁じてる場合もありますので、その場合は予め情報システムご担当者の方などに解除してもらってください。

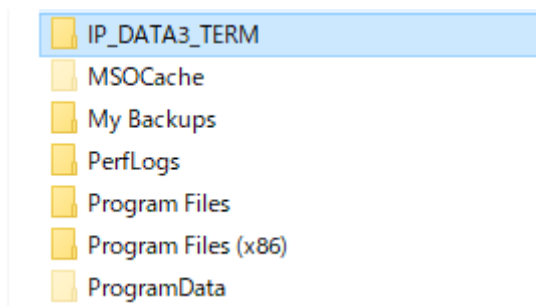
STB（ターミナル）へのコピーについて

コピーした USB の IP_DATA3_HOST フォルダの中の情報すべて、

STB（ターミナル）の IP_DATA3_TERM フォルダ内へコピーします。

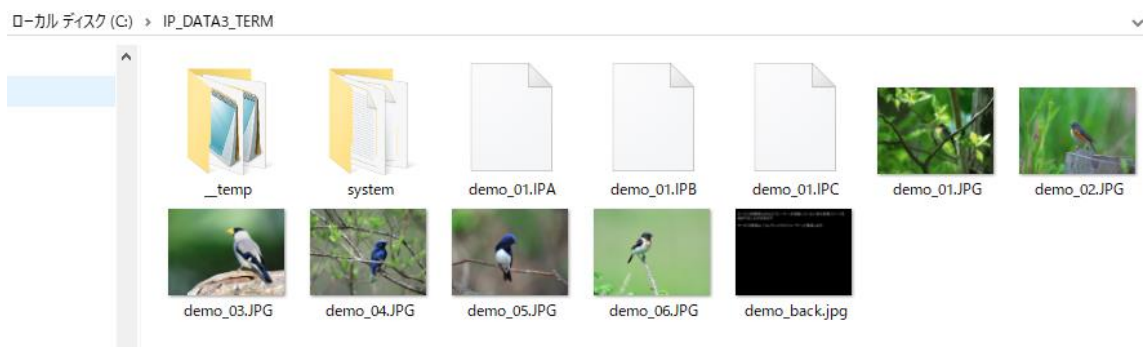
コピーする前にフォルダの内容を消去します。

下図のフォルダの IP_DATA3_TERM です。（フォルダはそのまま）

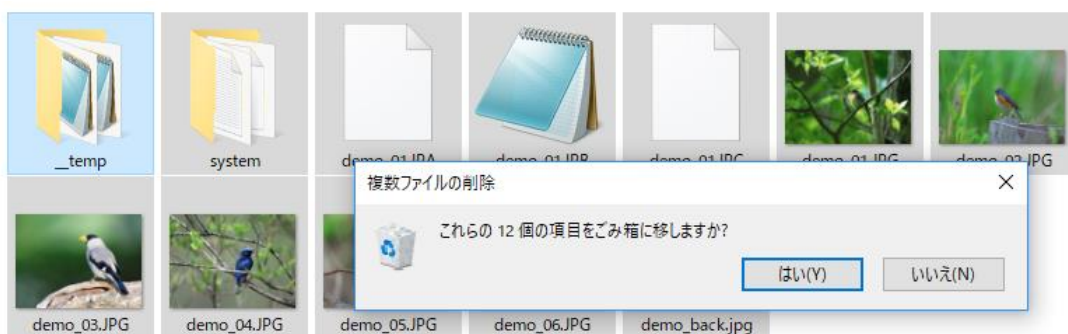


コピーは、上書きをして下さい。

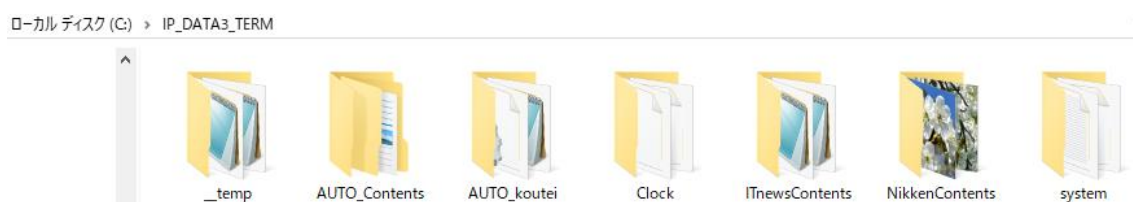
コピー前のフォルダは下記のようになっています。（一部、変更されている場合もあります）



まず、フォルダー内のデータをすべて削除します。(フォルダーはそのまま、内容だけゴミ箱へ移します)



コピー後は下記のようにになります。(例です。)



(これに実際の画像などが追加されます。)

これで、デスクトップ上の IP_STUDIO3 プレーヤーをクリックまたは PC のリセットで表示が開始されます。

捕捉など

○表示がされない場合

1. 画面が真っ黒でコンテンツが表示されない？

ターミナルスケジューラ (IP_STUDIO スケジューラ内の) で表示開始、終了時間の設定を確認してください。

例えば 10:00~22:00 の設定などになっている場合、9:00 では画面は黒いままです。

2. 特定のコンテンツが表示されない

IP_STUDIO では配信するコンテンツはすべて c:\¥IP_DATA3_HOST に保存しておく必要があります。USB 移行の場合でも、c:\¥IP_DATA3_HOST 上のコンテンツを移行させるため、このフォルダー内にコンテンツがあるかどうかの確認をしてください。

IP_STUDIO スケジューラの設定のどこかがうまくいっていない。

例：IPC が複数ある。など、チェックしてみてください。

○ネットワークへの移行について

スケジューラ、ターミナルともサーバー設定で、設定すればネットワークで使えるようになります。(インターネット環境が必要となります)