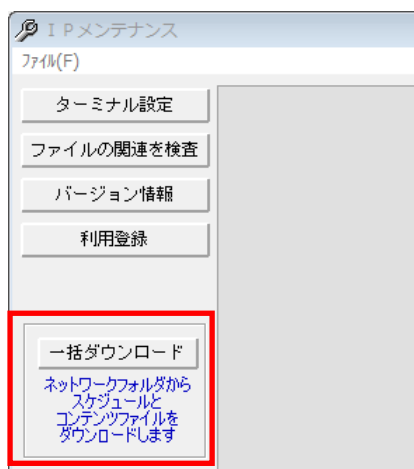
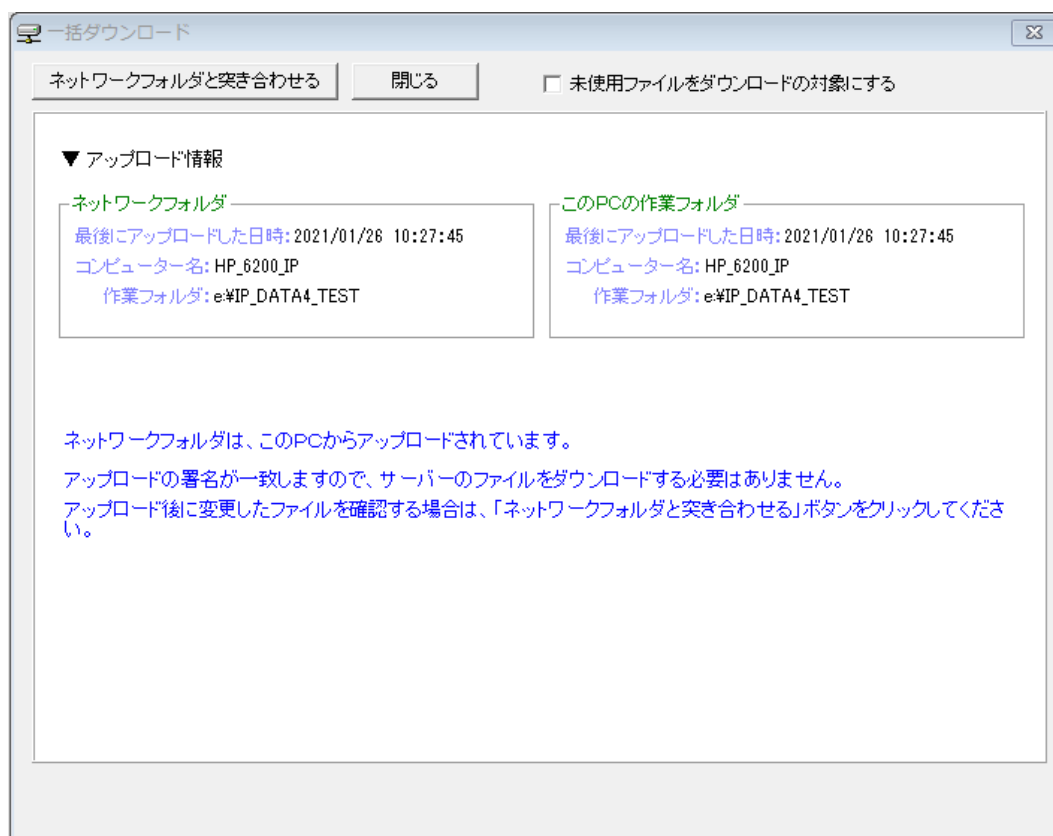


IP_STUDIO4 複数PCからのアップロード対応について

複数PCからのアップロードについて、アップロード署名を記録します。
メンテナンスに「一括ダウンロード」ボタンを新設します。



通常は、自PCとネットワークフォルダの転送(アップロード)情報は一致します。



他のPCからアップロードされた場合、次のように表示されます。

一括ダウンロード

ネットワークフォルダと突き合わせる 閉じる 未使用ファイルをダウンロードの対象にする

▼ アップロード情報

ネットワークフォルダ
最後にアップロードした日時: 2021/01/26 08:26:47
コンピューター名: HP_6300
作業フォルダ: e:\IP_DATA4_TEST

このPCの作業フォルダ
最後にアップロードした日時: 2021/01/26 10:27:45
コンピューター名: HP_6200_IP
作業フォルダ: e:\IP_DATA4_TEST

ネットワークフォルダは、他のPCからアップロードされています。!

相違ファイルを確認する場合は、「ネットワークフォルダと突き合わせる」ボタンをクリックしてください。

アップロードしたコンピューター名です。

「ネットワークフォルダと突き合わせる」ボタンをクリックして、ネットワークフォルダからダウンロードすることができます。もしくは、自PCからアップロードすれば不一致を解消することができます。

一括ダウンロード

ネットワークフォルダと突き合わせる 閉じる

NO	ダウンロード	ネットワーク	PC	ファイル名
1			一致	%GROUP1.IPC
2			一致	%GROUP2.IPC
3			一致	%DEMO_01.IPB
4			一致	%DEMO_02.IPB
5	<input checked="" type="checkbox"/>	◎	○	%DEMO_01.IPA
6	<input checked="" type="checkbox"/>	◎	○	%DEMO_02.IPA
7			一致	%DEMO_01.JPG
8			一致	%DEMO_02.JPG
9			一致	%DEMO_03.JPG
10			一致	%DEMO_04.JPG
11			一致	%DEMO_05.JPG
12			一致	%DEMO_06.JPG
13			一致	%GROUP1_BACK.JPG
14			一致	%IMAGE%DEMO_07.JPG
15			一致	%system%TERM.DAT

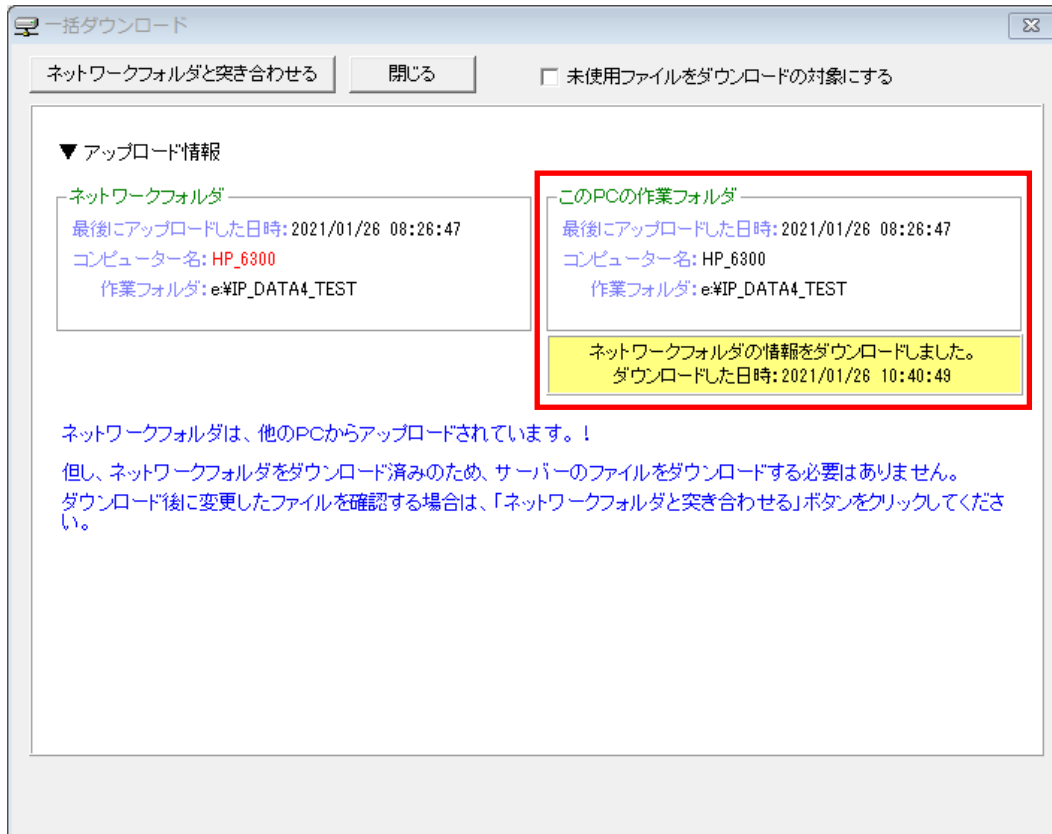
○, ◎: ファイルあり (新しい方: ◎) □: ダウンロード対象ファイルのみ表示する
-: ファイルなし

ダウンロード実行

ファイルを選択してダウンロードができます。

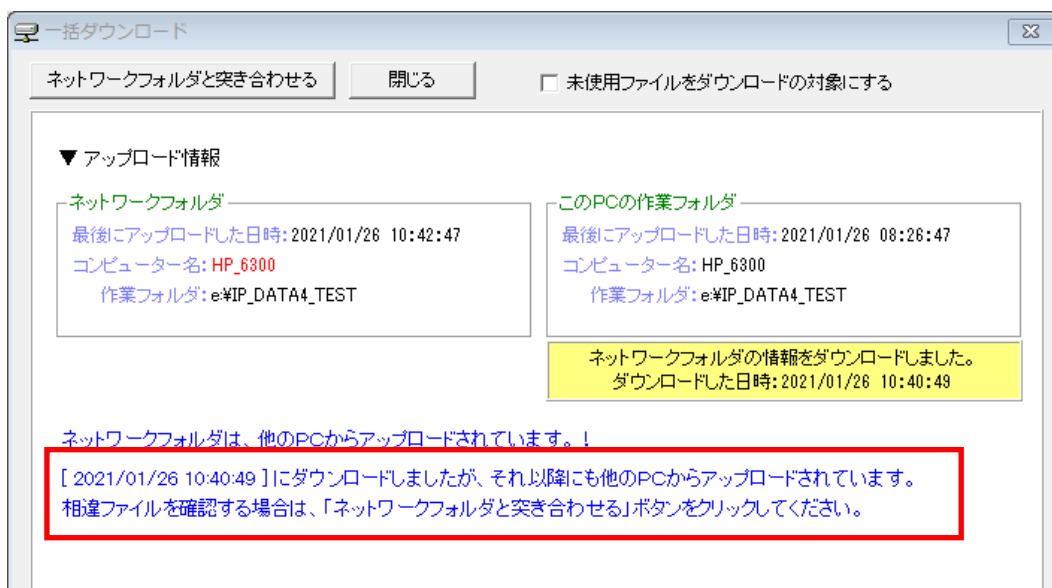
ネットワークフォルダからダウンロードした場合は、以下の表示になります。

ネットワークフォルダの署名情報が自PCの作業フォルダにコピーされます。ダウンロード時刻が表示されます。

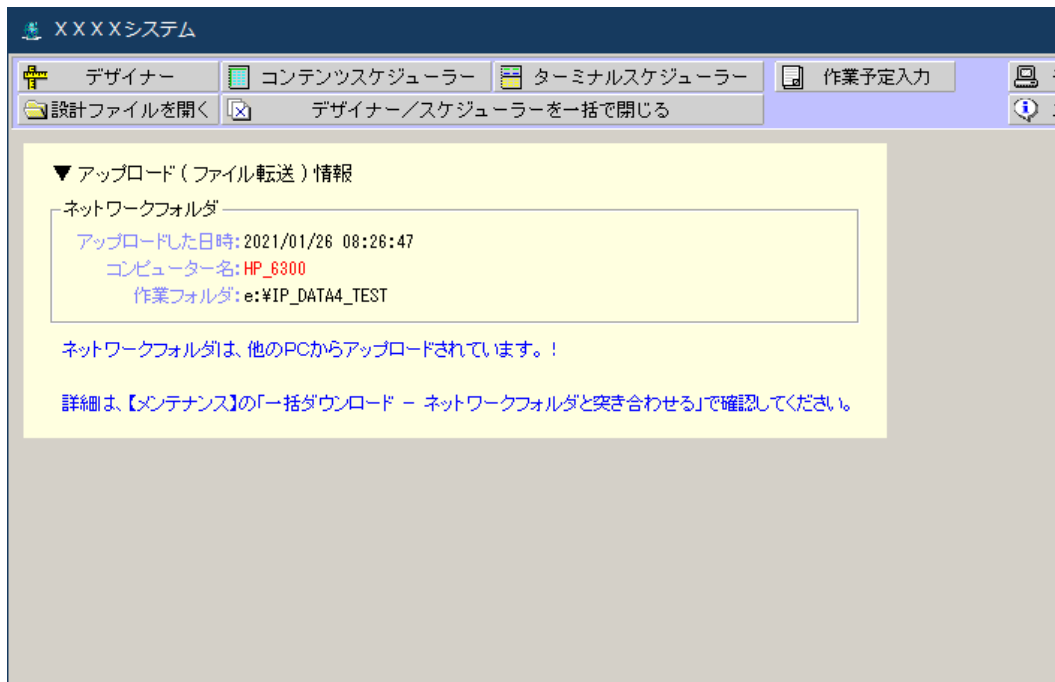


ネットワークフォルダのコンテンツは、自PCにコピーされたのでコンテンツやスケジュールの変更を行って通常通りファイル転送が可能です。

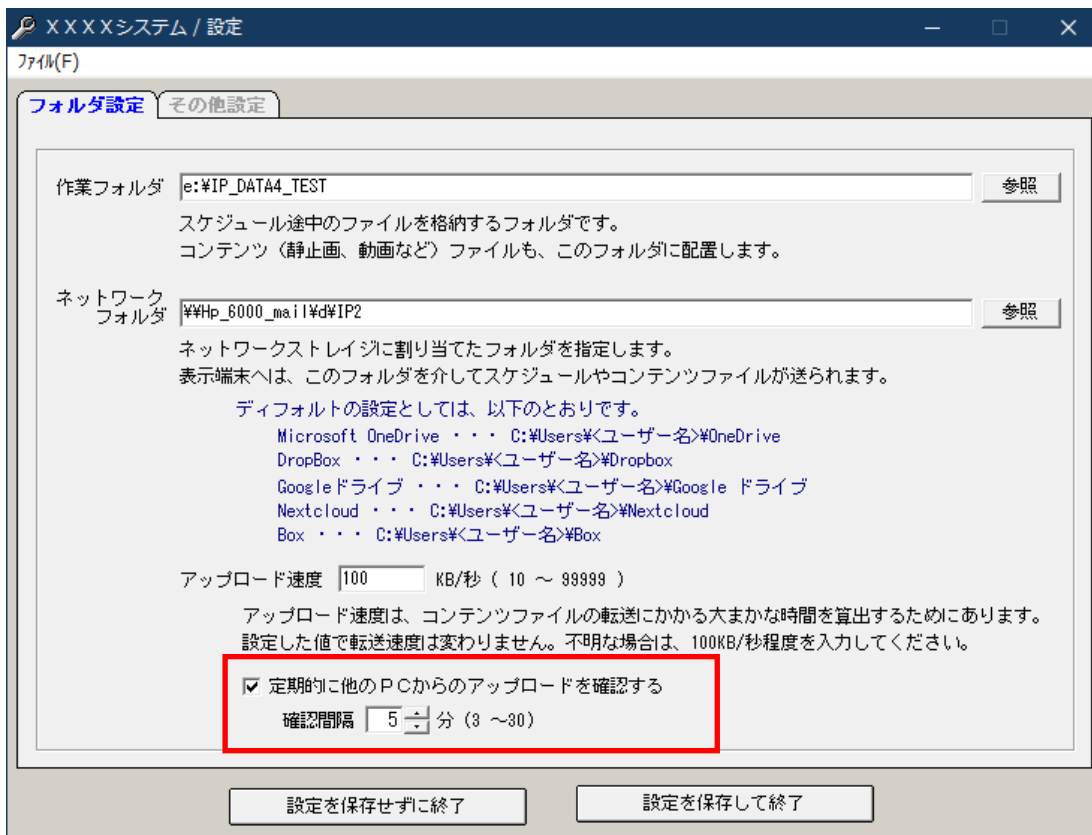
ダウンロード後、さらに他のPCがネットワークフォルダを更新した場合は、以下の表示になりますので、最新のファイルが必要な場合は、再度ダウンロードを行ってください。



他のPCからのアップロード情報がメイン画面に表示されます。



IP_STUDIO の起動時、メンテナンスでダウンロードを行った時、ファイル転送開始時に表示されますが、定期的に検査を行い表示させるには、「設定プログラム」の「定期的に他のPCからのアップロードを確認する」を設定してください。



ただし、「ファイル転送」画面が表示されている場合は、検査は行われませんので、ファイル転送の利用が終わったら画面を閉じてください。